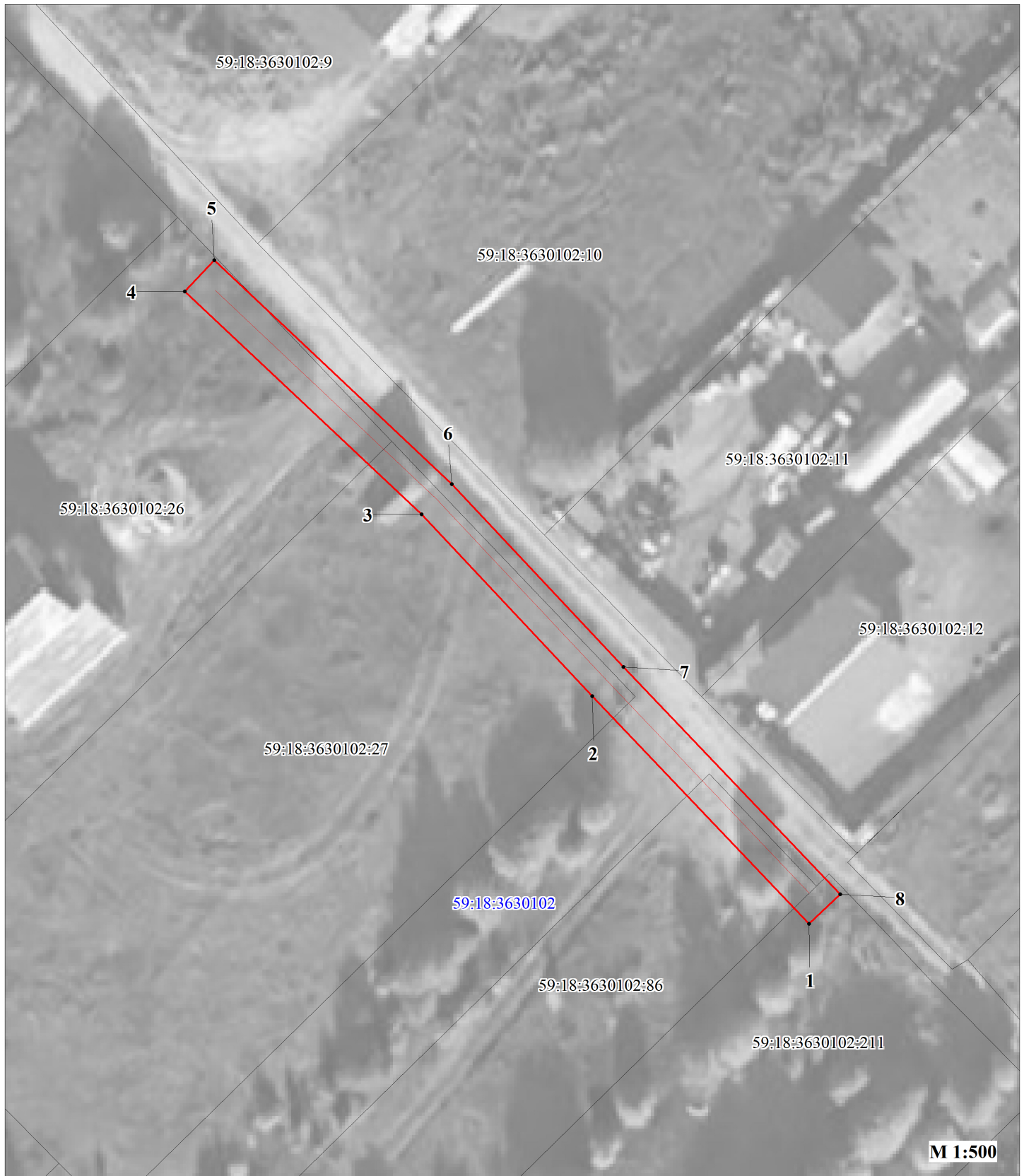






## Публичный сервитут

"Строительство ВЛ 0,4 кВ с установкой ПУ для электроснабжения СНТ "Ивушка" (4500097569)"  
Схема расположения границ публичного сервитута



### Условные обозначения:

59:18:3630102	кадастровый номер квартала
59:18:3630102:211	кадастровый номер земельного участка, учтенного в ГКН
	граница земельного участка, учтенного в ГКН
	граница публичного сервитута
	граница кадастрового квартала
• 1	характерная точка границы
	проектируемая линия ВЛ 6 кВ

ОПИСАНИЕ МЕСТОПОЛОЖЕНИЯ ГРАНИЦ ПУБЛИЧНОГО СЕРВИТУТА «Строительство ВЛ 0,4 кВ с установкой ПУ для электроснабжения СНТ "Ивушка" (4500097569)» ПЕРМСКИЙ КРАЙ, ДОБРЯНСКИЙ ГОРОДСКОЙ ОКРУГ (НАИМЕНОВАНИЕ ОБЪЕКТА)				
Сведения о местоположении границ объекта				
1. Система координат <u>МСК-59. зона 2</u>				
2. Сведения о характерных точках границ объекта				
Обозначение характерны х точек границ	Координаты. м		Метод определения координат и средняя квадратическая погрешность положения характерной точки (M <sub>t</sub> ). м	Описание закреплен ия точки
	X	Y		
1	2	3	4	5
1	546917.32	2241511.94	Геодезический метод; Mt=0.1	-
2	546938.61	2241491.65	Геодезический метод; Mt=0.1	-
3	546955.64	2241475.66	Геодезический метод; Mt=0.1	-
4	546976.50	2241453.52	Геодезический метод; Mt=0.1	-
5	546979.41	2241456.27	Геодезический метод; Mt=0.1	-
6	546958.47	2241478.49	Геодезический метод; Mt=0.1	-
7	546941.36	2241494.56	Геодезический метод; Mt=0.1	-
8	546920.08	2241514.84	Геодезический метод; Mt=0.1	-
1	546917.32	2241511.94	Геодезический метод; Mt=0.1	-